

ОПИСАНИЕ МЕСТОПОЛОЖЕНИЯ ГРАНИЦ

Публичный сервитут в целях реконструкции и эксплуатации объекта энергетики федерального значения ПАО «ФСК ЕЭС» ВЛ 500 кВ Белый Раст-Бескудниково в рамках реализации проекта размещения линейного объекта капитального строительства - автомобильной дороги

Осташковское шоссе («Виноградово – Болтино – Тарасовка»)

(наименование объекта, местоположение границ которого описано (далее - объект))

ОПИСАНИЕ МЕСТОПОЛОЖЕНИЯ ГРАНИЦ

Публичный сервитут в целях реконструкции и эксплуатации объекта энергетики
федерального значения ПАО «ФСК ЕЭС» ВЛ 500 кВ Белый Раст-Бескудниково в рамках
реализации проекта размещения линейного объекта капитального строительства -
автомобильной дороги Осташковское шоссе («Виноградово – Болтино – Тарасовка»)

(наименование объекта, местоположение границ которого описано)

№ п/п	Содержание	Номера листов
1	2	3
1	Сведения об объекте	
2	Сведения о местоположении границ объекта	
3	Сведения о местоположении измененных (уточненных) границ объекта	
4	План границ	

ОПИСАНИЕ МЕСТОПОЛОЖЕНИЯ ГРАНИЦ

Публичный сервитут в целях реконструкции и эксплуатации объекта энергетики федерального значения ПАО «ФСК ЕЭС» ВЛ 500 кВ Белый Раст-Бескудниково в рамках реализации проекта размещения линейного объекта капитального строительства - автомобильной дороги Осташковское шоссе («Виноградово – Болтино – Тарасовка»)

(наименование объекта, местоположение границ которого описано)

Сведения об объекте

№ п/п	Характеристики объекта	Описание характеристик
1	2	3
1	Местоположение объекта	Московская обл., г.о. Мытищи
2	Площадь объекта \pm величина погрешности определения площади ($P \pm \Delta P$)	215317 \pm 162 кв.м
3	Иные характеристики объекта	Вид объекта реестра границ: Зона с особыми условиями использования территории. Содержание ограничений использования объектов недвижимости в пределах зоны или территории: Публичный сервитут в целях реконструкции и эксплуатации объекта энергетики федерального значения ПАО «Россети» ВЛ 500 кВ Белый Раст-Бескудниково в рамках реализации проекта размещения линейного объекта капитального строительства - автомобильной дороги Осташковское шоссе («Виноградово – Болтино – Тарасовка»), в соответствии с п.1 статьи 39.37 Земельного кодекса Российской Федерации. Срок установления публичного сервитута - 49 (сорок девять) лет. Правообладатель: Публичное акционерное общество «Федеральная сетевая компания - Россети», ОГРН 1024701893336, ИНН 4716016979. Контактная информация: 121353, г. Москва, ул. Беловежская, д. 4. Адрес электронной почты: info@fsk-ees.ru. Телефон: 8(495) 962-87-11.

ОПИСАНИЕ МЕСТОПОЛОЖЕНИЯ ГРАНИЦ

Публичный сервитут в целях реконструкции и эксплуатации объекта энергетики федерального значения ПАО «ФСК ЕЭС» ВЛ 500 кВ Белый Раст-Бескудниково в рамках реализации проекта размещения линейного объекта капитального строительства - автомобильной дороги Осташковское шоссе («Виноградово – Болтино – Тарасовка»)

(наименование объекта, местоположение границ которого описано)

Сведения о местоположении границ объекта

1. Система координат *МСК-50, зона 2*

2. Сведения о характерных точках границ объекта

Обозначение характерных точек границ	Координаты, м		Метод определения координат характерной точки	Средняя квадратическая погрешность положения характерной точки (M_t), м	Описание обозначения точки на местности (при наличии)
	X	Y			
1	2	3	4	5	6
1	491372,40	2197930,12	Аналитический метод	0,10	—
2	491399,76	2198031,34	Аналитический метод	0,10	—
3	491470,74	2198312,86	Аналитический метод	0,10	—
4	491523,02	2198560,02	Аналитический метод	0,10	—
5	491599,05	2198824,91	Аналитический метод	0,10	—
6	491690,22	2199111,71	Аналитический метод	0,10	—
7	491777,21	2199449,34	Аналитический метод	0,10	—
8	491698,12	2199469,76	Аналитический метод	0,10	—
9	491605,03	2199133,82	Аналитический метод	0,10	—
10	491541,02	2198840,19	Аналитический метод	0,10	—
11	491464,76	2198574,53	Аналитический метод	0,10	—
12	491412,28	2198326,40	Аналитический метод	0,10	—
13	491341,71	2198046,50	Аналитический метод	0,10	—
14	491247,74	2197698,93	Аналитический метод	0,10	—
15	491180,38	2197417,78	Аналитический метод	0,10	—
16	491114,28	2197142,21	Аналитический метод	0,10	—
17	491051,95	2197049,21	Аналитический метод	0,10	—
18	490865,85	2197068,00	Аналитический метод	0,10	—
19	490472,30	2197145,90	Аналитический метод	0,10	—

ОПИСАНИЕ МЕСТОПОЛОЖЕНИЯ ГРАНИЦ

Публичный сервитут в целях реконструкции и эксплуатации объекта энергетики
федерального значения ПАО «ФСК ЕЭС» ВЛ 500 кВ Белый Раст-Бескудниково в рамках
реализации проекта размещения линейного объекта капитального строительства -
автомобильной дороги Осташковское шоссе («Виноградово – Болтино – Тарасовка»)

(наименование объекта, местоположение границ которого описано)

Сведения о местоположении границ объекта

1	2	3	4	5	6
20	490469,86	2197146,41	Аналитический метод	0,10	—
21	490453,35	2197066,21	Аналитический метод	0,10	—
22	490455,78	2197065,53	Аналитический метод	0,10	—
23	490857,55	2196980,24	Аналитический метод	0,10	—
24	491082,31	2196987,35	Аналитический метод	0,10	—
25	491170,11	2197117,74	Аналитический метод	0,10	—
26	491238,71	2197403,71	Аналитический метод	0,10	—
27	491296,54	2197645,10	Аналитический метод	0,10	—
28	491351,00	2197849,49	Аналитический метод	0,10	—
29	491361,33	2197889,20	Аналитический метод	0,10	—
1	491372,40	2197930,12	Аналитический метод	0,10	—

3. Сведения о характерных точках части (частей) границы объекта

Обозначение характерных точек части границы	Координаты, м		Метод определения координат характерной точки	Средняя квадратическая погрешность положения характерной точки (M _t), м	Описание обозначения точки на местности (при наличии)
	X	Y			
1	2	3	4	5	6
Часть № —					
—	—	—	—	—	—

ОПИСАНИЕ МЕСТОПОЛОЖЕНИЯ ГРАНИЦ

Публичный сервитут в целях реконструкции и эксплуатации объекта энергетики федерального значения ПАО «ФСК ЕЭС» ВЛ 500 кВ Белый Раст-Бескудниково в рамках реализации проекта размещения линейного объекта капитального строительства - автомобильной дороги Осташковское шоссе («Виноградово – Болтино – Тарасовка»)

(наименование объекта местоположение границ которого описано)

Кадастровые номера земельных участков, в отношении которых испрашивается публичный сервитут и границы которых внесены в Единый государственный реестр недвижимости: 50:12:0000000:57869, 50:12:0000000:57982, 50:12:0080305:56, 50:12:0090221:9500, 50:12:0090221:6777, 50:12:0080405:947, 50:12:0080405:946, 50:12:0080407:607, 50:12:0080405:945, 50:12:0080407:985, 50:12:0090221:8612, 50:12:0080305:378, 50:12:0080305:374, 50:12:0000000:59450, 50:12:0080305:60, 50:12:0090221:1283, 50:12:0080305:386, 50:12:0080305:385, 50:12:0000000:56111, 50:12:0080405:1268, 50:12:0080305:387, 50:12:0090221:1230, 50:12:0090221:8611, 50:12:0090221:8610, 50:12:0080305:27, 50:12:0000000:104, 50:12:0080305:390, 50:12:0000000:57874, 50:12:0000000:101, 50:12:0000000:57871, 50:12:0000000:57873, 50:12:0080305:58, 50:12:0080305:57, 50:12:0000000:57870, 50:12:0000000:57875, 50:12:0000000:124, 50:12:0080405:353, 50:12:0080405:345, 50:12:0080405:347, 50:12:0080405:348, 50:12:0080407:54, 50:12:0000000:55233, 50:12:0090221:7043, 50:12:0090221:6776, 50:12:0090221:6778, 50:12:0090221:1288, 50:12:0090221:1289, 50:12:0080305:42, 50:12:0080407:1029

Обоснование необходимости установления публичного сервитута: Документация по планировке территории объекта «Автомобильная дорога Виноградово - Болтино - Тарасовка», утвержденная Постановлением правительства Московской области от 27.09.2022 № 1026/32.

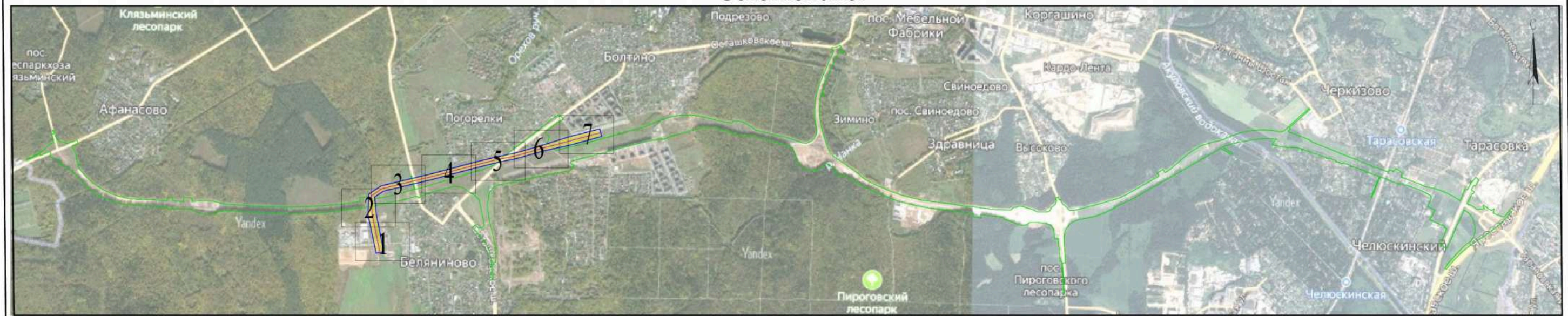
Испрашиваемый срок публичного сервитута: 49 (сорок девять) лет

Срок, в течение которого в соответствии с расчетом заявителя использование земельного участка (его части) и (или) расположенного на нем объекта недвижимости в соответствии с их разрешенным использованием будет в соответствии с подпунктом 4 пункта 1 статьи 39.41 Земельного кодекса Российской Федерации невозможно или существенно затруднено (при возникновении таких обстоятельств): Производство работ, в результате которых использование соответствующих земельных участков будет невозможно или существенно затруднено, предусмотрено на срок не более 11 месяцев

Площадь публичного сервитута: 215317 кв м.

План границ объекта

Основной лист



Условные обозначения:

- 2 - область и номер выносного листа
- ось ЛЭП реконструируемого участка ВЛ 500 кВ Белый Раст-Бескудниково
- границы публичного сервитута
- границы зоны планируемого размещения линейного объекта капитального строительства - автомобильной дороги "Виноградово-Болтино-Тарасовка"

Подпись  Петрусевич С.Г. Дата "17" марта 2023 г.

Место для оттиска печати (при наличии) лица, составившего описание местоположения границ объекта

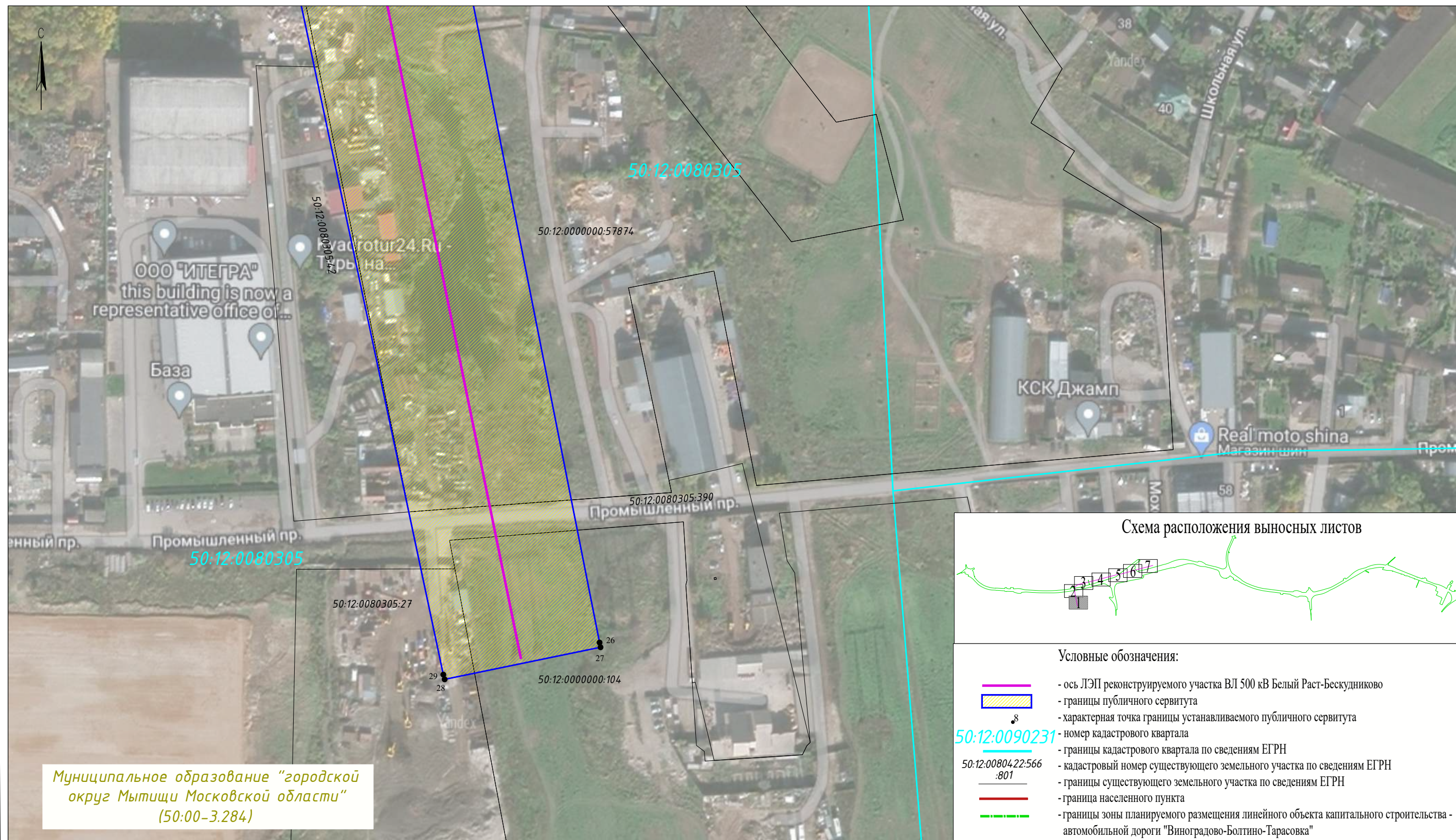
ОПИСАНИЕ МЕСТОПОЛОЖЕНИЯ ГРАНИЦ

Публичный сервитут в целях реконструкции и эксплуатации объекта энергетики федерального значения ПАО «ФСК ЕЭС» ВЛ 500 кВ Белый Раст-Бескудниково в рамках реализации проекта размещения линейного объекта капитального строительства - автомобильной дороги Осташковское шоссе («Виноградово – Болтино – Тарасовка»)

(наименование объекта местоположение границ которого описано)

План границ объекта

Выносной лист 1



Масштаб 1:2 000

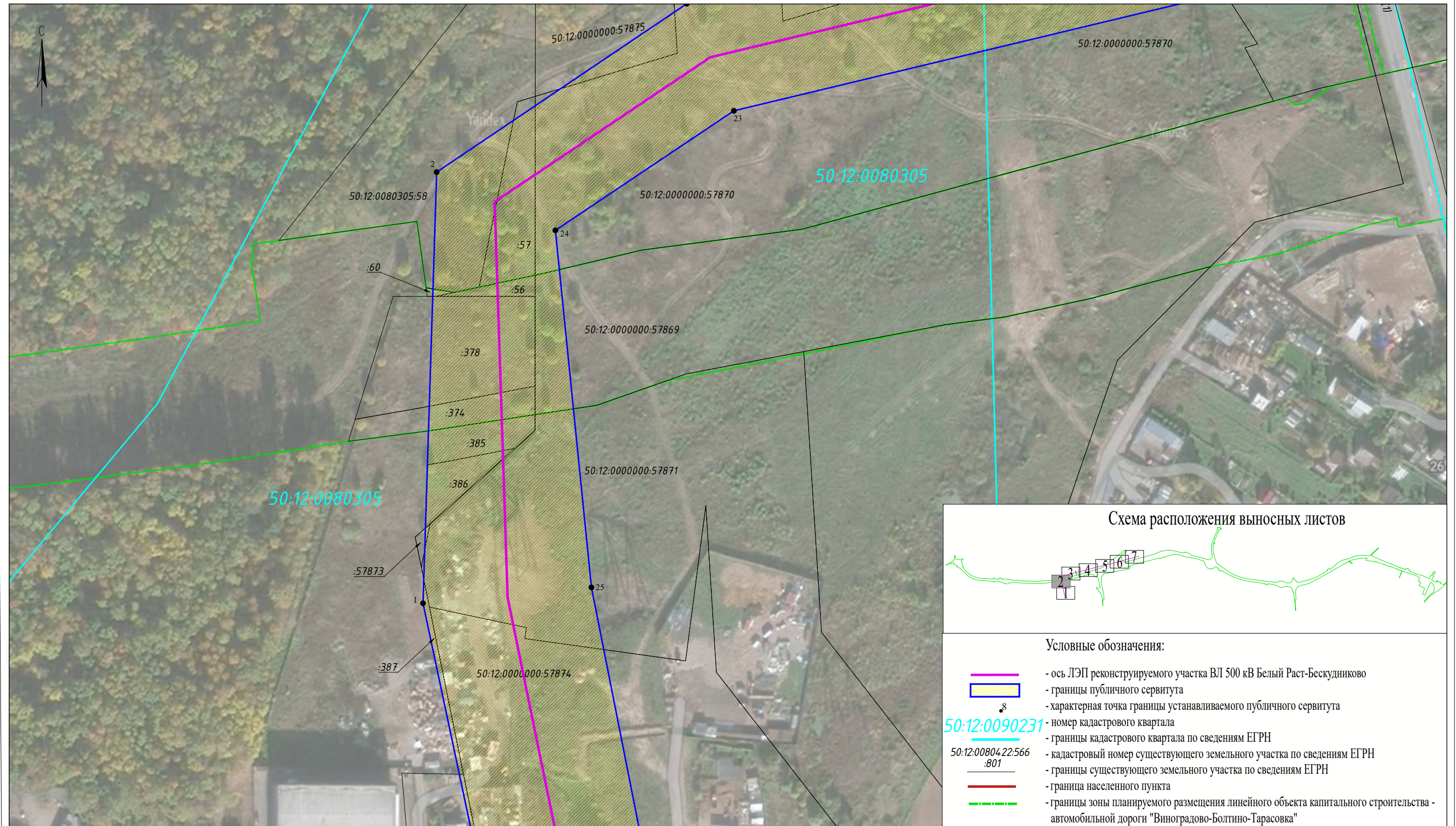
ОПИСАНИЕ МЕСТОПОЛОЖЕНИЯ ГРАНИЦ

Публичный сервитут в целях реконструкции и эксплуатации объекта энергетики федерального значения ПАО «ФСК ЕЭС» ВЛ 500 кВ Белый Раст-Бескудниково в рамках реализации проекта размещения линейного объекта капитального строительства - автомобильной дороги Осташковское шоссе («Виноградово – Болтино – Тарасовка»)

(наименование объекта местоположение границ которого описано)

План границ объекта

Выносной лист 2



Масштаб 1:2 000

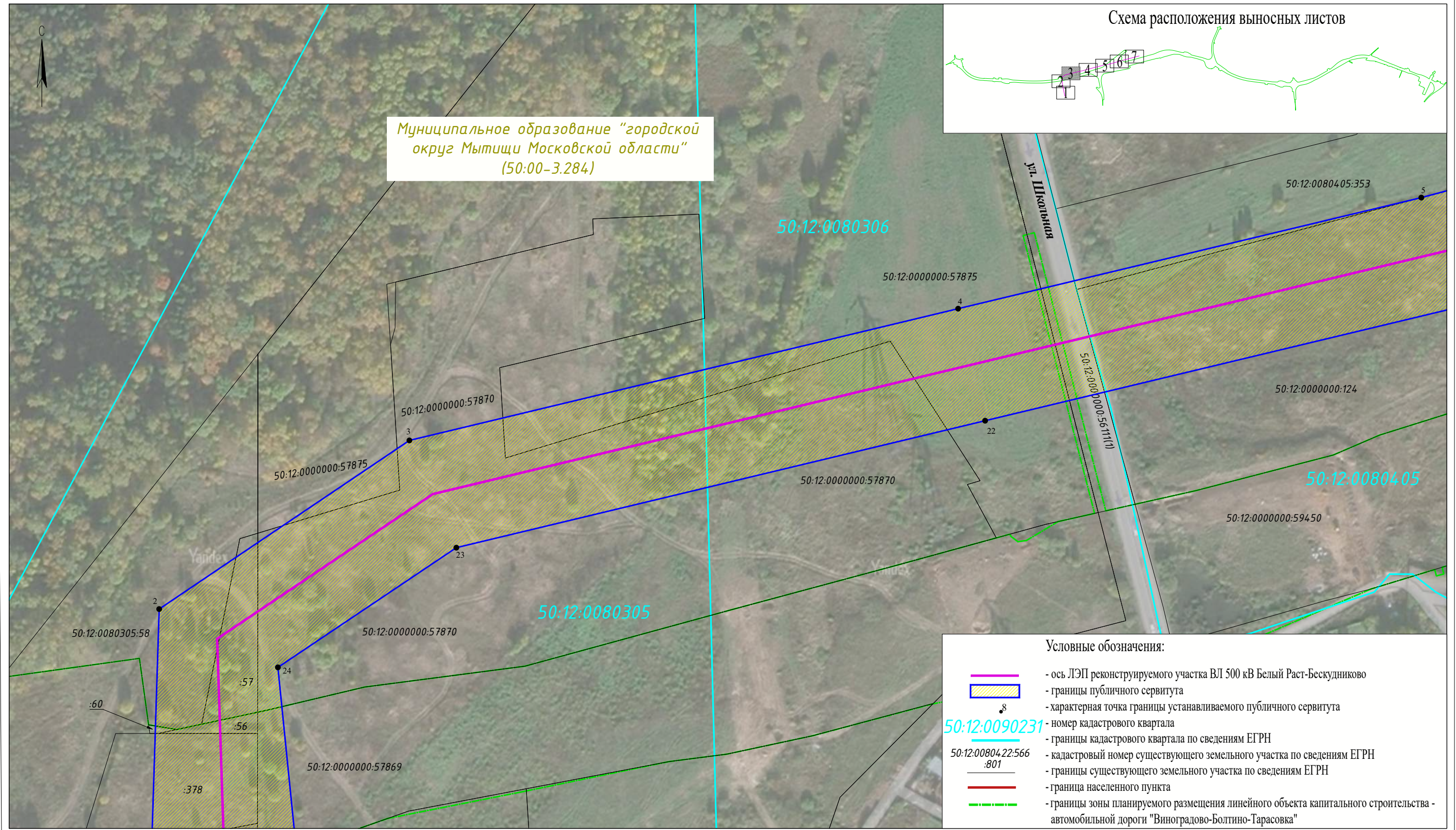
ОПИСАНИЕ МЕСТОПОЛОЖЕНИЯ ГРАНИЦ

Публичный сервитут в целях реконструкции и эксплуатации объекта энергетики федерального значения ПАО «ФСК ЕЭС» ВЛ 500 кВ Белый Раст-Бескудниково в рамках реализации проекта размещения линейного объекта капитального строительства - автомобильной дороги Осташковское шоссе («Виноградово – Болтино – Тарасовка»)

(наименование объекта местоположение границ которого описано)

План границ объекта

Выносной лист 3



Масштаб 1:2 000

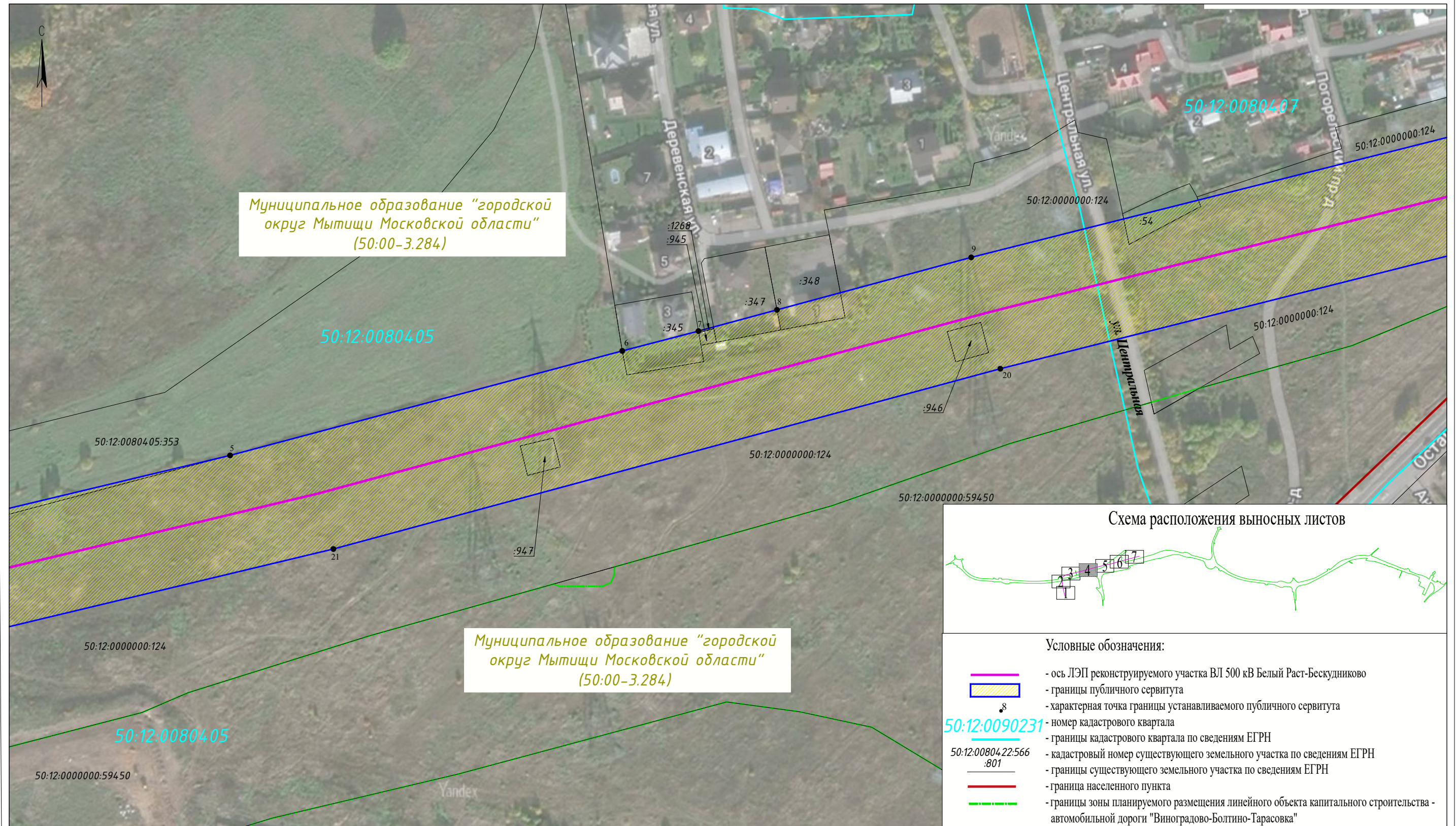
ОПИСАНИЕ МЕСТОПОЛОЖЕНИЯ ГРАНИЦ

Публичный сервитут в целях реконструкции и эксплуатации объекта энергетики федерального значения ПАО «ФСК ЕЭС» ВЛ 500 кВ Белый Раст-Бескудниково в рамках реализации проекта размещения линейного объекта капитального строительства - автомобильной дороги Осташковское шоссе («Виноградово – Болтино – Тарасовка»)

(наименование объекта местоположение границ которого описано)

План границ объекта

Выносной лист 4



Масштаб 1:2 000

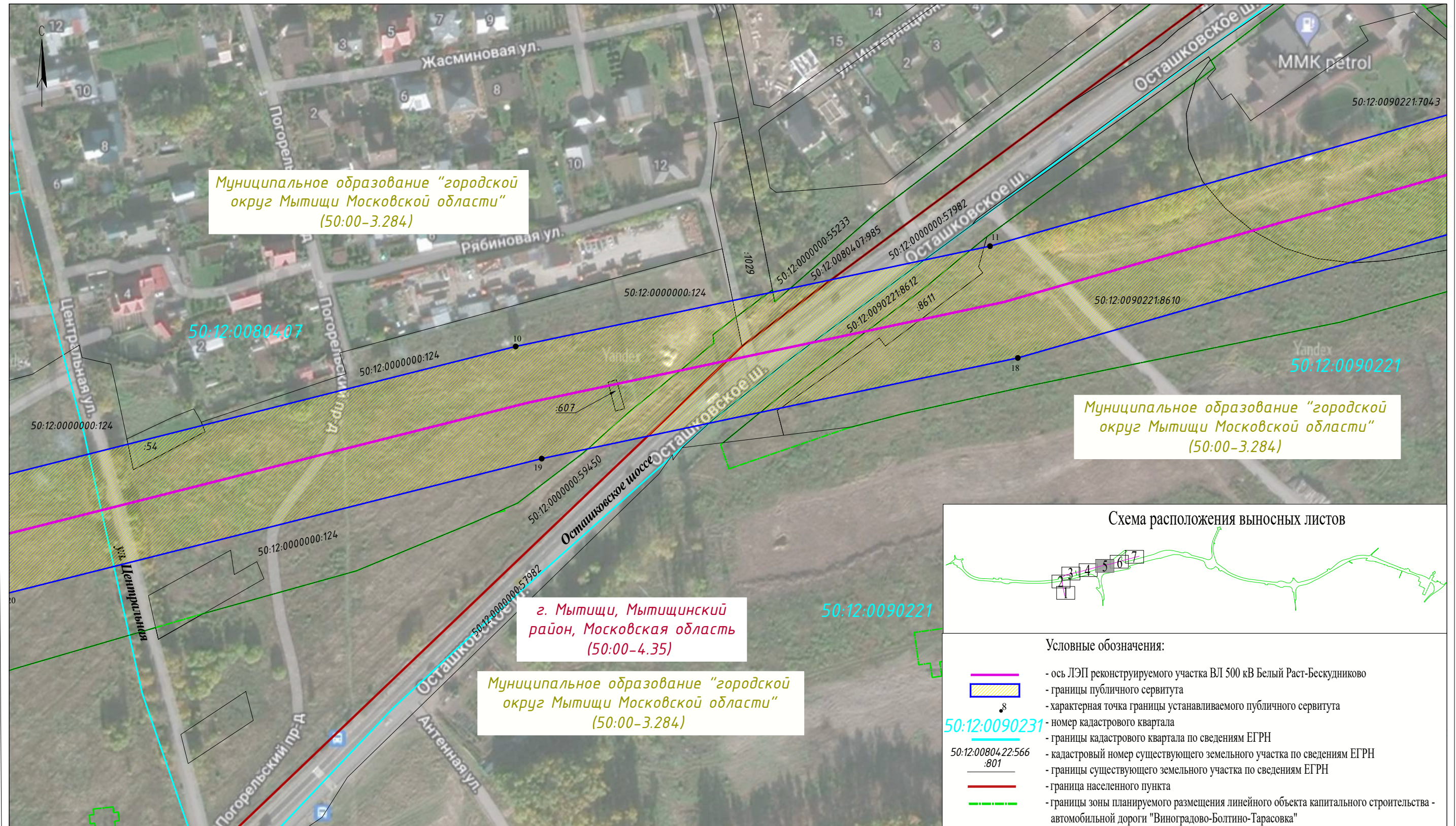
ОПИСАНИЕ МЕСТОПОЛОЖЕНИЯ ГРАНИЦ

Публичный сервитут в целях реконструкции и эксплуатации объекта энергетики федерального значения ПАО «ФСК ЕЭС» ВЛ 500 кВ Белый Раст-Бескудниково в рамках реализации проекта размещения линейного объекта капитального строительства - автомобильной дороги Осташковское шоссе («Виноградово – Болтино – Тарасовка»)

(наименование объекта местоположение границ которого описано)

План границ объекта

Выносной лист 5



Масштаб 1:2 000

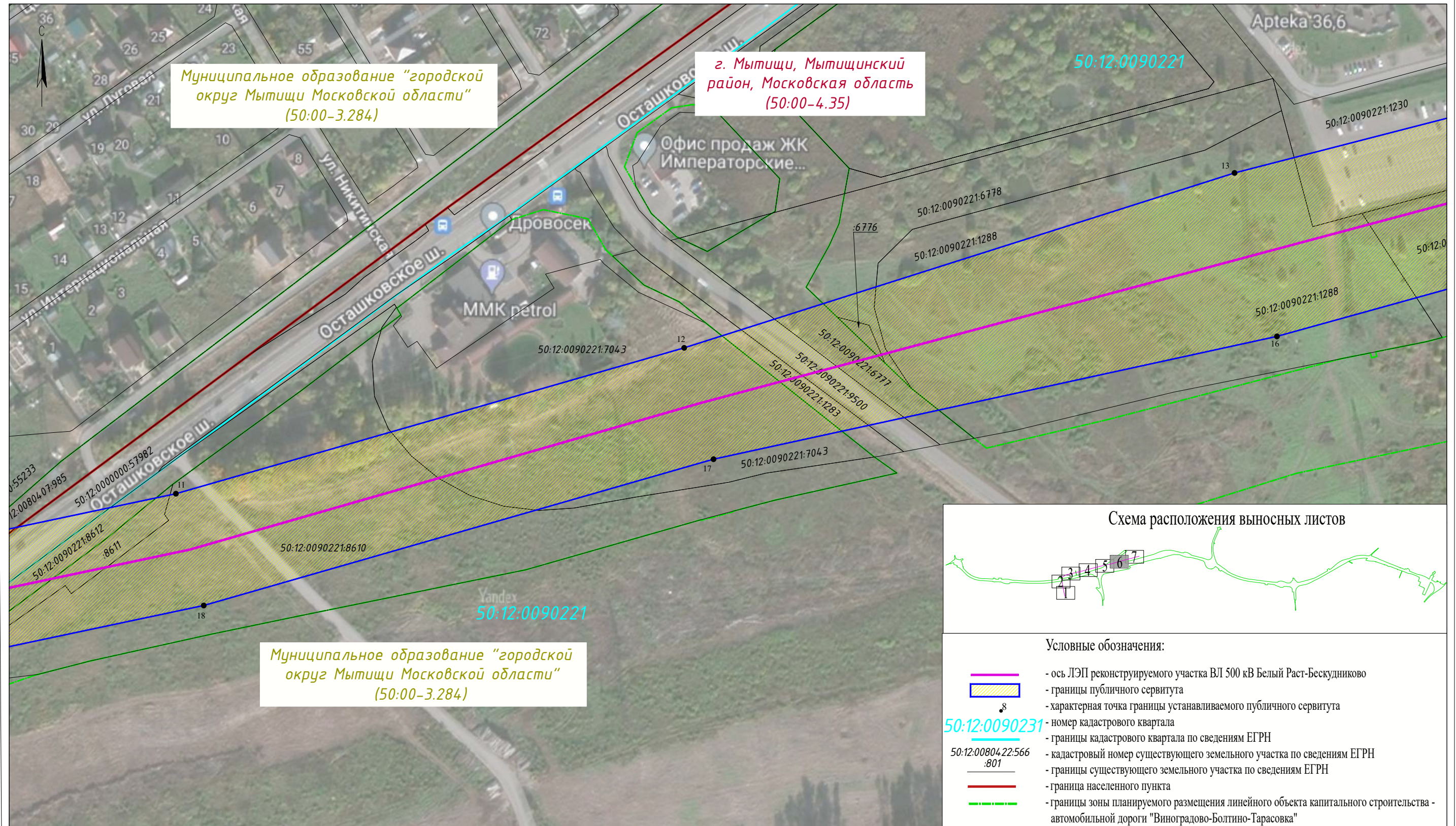
ОПИСАНИЕ МЕСТОПОЛОЖЕНИЯ ГРАНИЦ

Публичный сервитут в целях реконструкции и эксплуатации объекта энергетики федерального значения ПАО «ФСК ЕЭС» ВЛ 500 кВ Белый Раст-Бескудниково в рамках реализации проекта размещения линейного объекта капитального строительства - автомобильной дороги Осташковское шоссе («Виноградово – Болтино – Тарасовка»)

(наименование объекта местоположение границ которого описано)

План границ объекта

Выносной лист 6



Масштаб 1:2 000

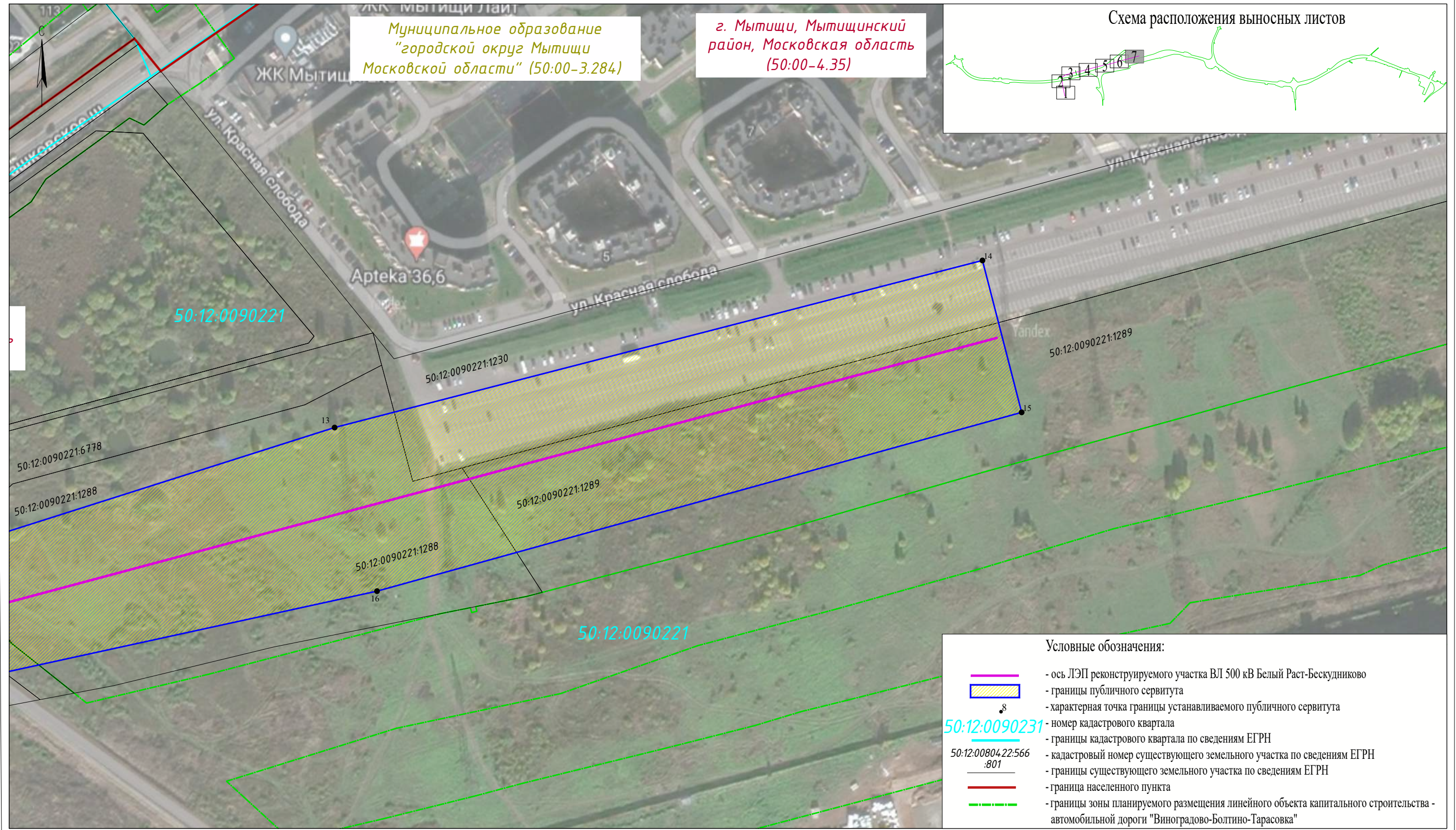
ОПИСАНИЕ МЕСТОПОЛОЖЕНИЯ ГРАНИЦ

Публичный сервитут в целях реконструкции и эксплуатации объекта энергетики федерального значения ПАО «ФСК ЕЭС» ВЛ 500 кВ Белый Раст-Бескудниково в рамках реализации проекта размещения линейного объекта капитального строительства - автомобильной дороги Осташковское шоссе («Виноградово – Болтино – Тарасовка»)

(наименование объекта местоположение границ которого описано)

План границ объекта

Выносной лист 7



Масштаб 1:2 000